



Schwälmer Straße 28
60486 Frankfurt am Main

Fon (0 69) 77 75 46
Fax (0 69) 7 07 50 48

Infos zum Haus

Persönliche Atmosphäre inklusive

Wo sich Bürger, Vereine und Businesskunden gleichermaßen wohlfühlen.

Der Stadtteil und die Lage des Hauses

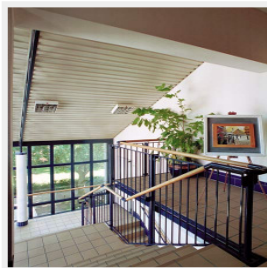
Bockenheim, der bevölkerungsreichste Stadtteil Frankfurts, bietet Ihnen direkte Nähe zur Innenstadt und Messe Frankfurt, zum Bankenviertel und Naturmuseum Senckenberg sowie den Gewerbegebieten Industriehof und City West. Rund um den Campus Bockenheim finden Sie viele Einkaufsmöglichkeiten und unterschiedliche gastronomische Angebote.

Unweit der Universität, verkehrsgünstig an Hauptbahnhof und Westbahnhof gelegen, wird der SAALBAU Bockenheim gern von Vereinen und Businesskunden genutzt.

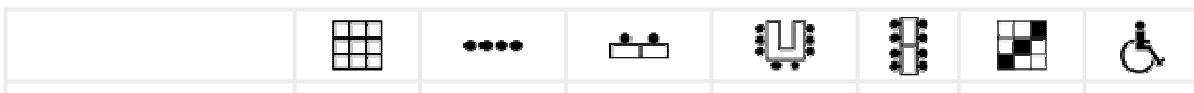
Das Haus und seine Besonderheiten

Sie planen einen Workshop, eine Tagung oder ein Seminar, wünschen sich für Ihre Teilnehmer aber eine persönliche Atmosphäre? Dann heißt Sie der SAALBAU Bockenheim herzlich willkommen!

Verteilt auf drei Stockwerke finden Sie fünf Tagungsräume für kleine und mittelgroße Veranstaltungen mit insgesamt ca. 300 Personen. Der Saal bietet Ihnen mit seinen zur Südseite gelegenen Fenstern viel Tageslicht und in den Pausen entspannende Ausblicke auf den begrünten Kurfürstenplatz. Die auf zwei weiteren Ebenen verteilten Clubräume laden zu Seminaren, Gruppenarbeiten oder Besprechungen ein.



Bestuhlungsvarianten



Saal	210	-	-	-	-	-	ja
Foyer	40	-	-	-	-	-	ja
Clubraum 1	70	-	-	-	-	-	ja
Clubraum 2	50	-	-	-	-	-	ja
Clubraum 3	30	-	-	-	-	-	ja
Clubraum 4	36	-	-	-	-	-	ja

Die Bestuhlungsvarianten werden zur Zeit überarbeitet. Bei Fragen wenden Sie sich bitte an das Team der SAALBAU-Vermietungsabteilung,




Tel. (0 69) 15 30 81 20

Fax. (0 69) 15 30 81 35

>>> Hier können Sie Kontakt mit unserer Vermietabteilung aufnehmen

Preise & Downloads

Preislisten

-  Preisliste für kommerzielle Kunden
-  Preisliste für Privatkunden
-  Technik-Preisliste

Für weitere Informationen wenden Sie sich bitte an das Team der SAALBAU-Vermietungsabteilung,

Tel. (0 69) 15 30 81 20

Fax. (0 69) 15 30 81 35

>>> Hier können Sie Kontakt mit unserer Vermietabteilung aufnehmen

Informationsmaterial

-  Anfahrtsplan

Bestuhlungspläne und Größenmaße

-  Bühnenmaße

Hinweis:

Zum Lesen einer pdf-Datei benötigen Sie den **Acrobat-Reader**, den Sie hier kostenlos herunterladen können:



Gastronomie

Ob Sie Seminare, Workshops, Tagungen oder Konferenzen planen, Ihre Gäste zu Präsentationen, Events oder Galas erwarten - mit unserem **Catering-Service** sind Sie auf der sicheren Seite. Von der Planung über ein Angebot bis hin zur Organisation und Durchführung Ihrer Veranstaltung, Catering, Technik und Service - gern stehen wir Ihnen dabei zur Seite. **Einzel-Dienstleistung oder Service-Paket**, beides ist für uns selbstverständlich.



Unser Ansprechpartner **Stefan Goslar** übernimmt gern für Sie die gastronomische und kulturelle Gestaltung Ihrer Veranstaltung.

SAALBAU

Betriebsgesellschaft mbH

Stefan Goslar

Eschersheimer Landstraße 23

60322 Frankfurt am Main

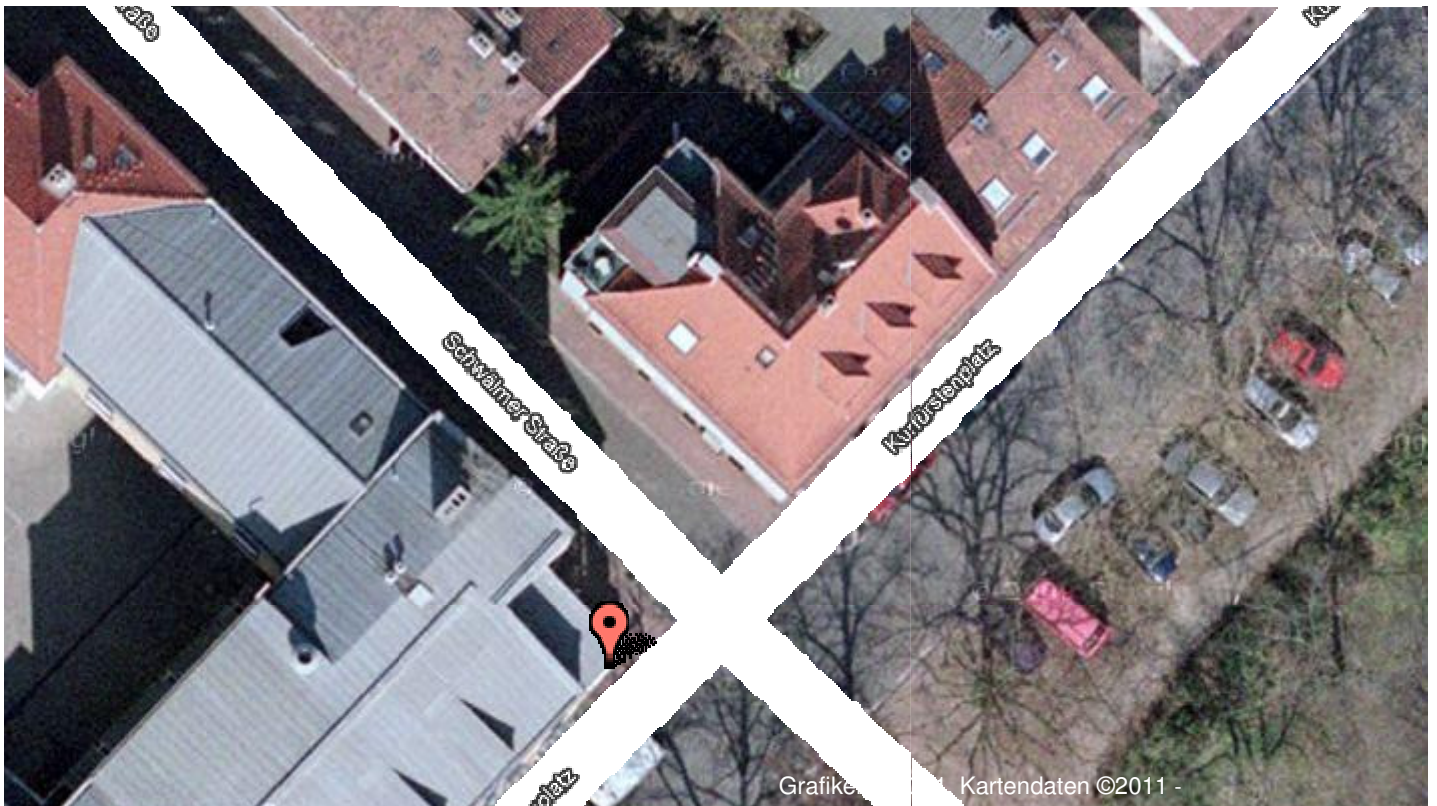
Fon (0 69) 1 53 08-3 09

Fax (0 69) 1 53 08-3 15

Anfrage per E-Mail senden

Anfahrt

 Anfahrtsplan zum SAALBAU Bockenheim



Öffentliche Verkehrsmittel

Vom Hauptbahnhof S-Bahn S3 bis S6 stadtauswärts, dritte Station Westbahnhof aussteigen, 7 Min. Fußweg. Von Frankfurt City mit der U-Bahn U6 oder U7 (Richtung Hausen / Heerstraße) Haltestelle Leipziger Straße, 7 Min. Fußweg.



Hier können Sie sich die Anfahrt zum SAALBAU Bockenheim mit öffentlichen Verkehrsmitteln anzeigen lassen.

PKW

Autobahn A66, Nordwestkreuz / Miquelallee, weiter Richtung Hauptbahnhof / Bockenheim bis zur Bockenheimer Landstraße, rechts abbiegen zur Bockenheimer Warte (Turm), weiter geradeaus in die Adalbertstraße. Rechts abbiegen in die Große Seestraße, links Kurfürstenplatz (Park), Schild „Bürgertreff“ folgen. Wenig Parkplätze, Zeit für Parkplatzsuche einplanen!



Planen Sie Ihre Route zum SAALBAU Bockenheim bei map24.